



**UNIVERSITETETS
OLDSAKSAMLING**

Frederiks gate 2
0164 Oslo

Gårds/bruksnavn Sundby nordre	
G.nr./b.nr. 1/1	
Kommune Vestby	Fylke Akershus
Sogn	Prestegjeld
Eier/ bruker, adr.	
Gjelder: Utgravning av kullgrop i forbindelse med plan for utvidelse av Vestby Pukkverk	
Flyfoto	Kartref. ØK CO 037-5-1
Innber./ rapport/ reg. ved: Margrete F. Simonsen	Dato 12. desember 2001

1. Bakgrunn for undersøkelsen

I forbindelse med at reguleringsplan for Vestby pukkverk ble lagt på offentlig ettersyn, foretok Akershus fylkeskommune kulturminneregistreringer i planområdet i juni 1999. Planen gjelder utvidelse av eksisterende anlegg mot nord.

Registreringen ble utført av Lasse Andersson, som påviste en mulig fangstgrop innenfor planområdet. Etter nærmere vurdering, ble gropa antatt å være en kullgrop. Prøvestikking etter steinalder i området, ga derimot negativt resultat.

Akershus fylkeskommune oversendte saken i brev av 29. oktober 1999 som dispensasjonssøknad etter lov om kulturminner av 9. juni 1978 § 8, 4. ledd. UKM Oldsaksamlingen behandlet saken første gang 8. november 1999, hvor det ble gitt tillatelse til gjennomføring av planen på vilkår av en arkeologisk undersøkelse. Saken ble behandlet andre gang i Fornminneutvalget 5. juni 2000 (Sak F 089/00).

2. Tidsrom og deltakere

Undersøkelsen ble foretatt 6. - 7. juni 2001. Deltakere var Jan Henning Larsen og Margrete F. Simonsen. Det ble brukt til sammen 2 dv og 2 timer i felt.

3. Beliggenhet, landskap og jordsmonn

Pukkverket ligger ca 2 km sørøst for Vestby sentrum ved Fv. 602 (Fig. 1). Området utgjør ca 70 daa, består av en bergrygg bevokst med løvtre, gran og furu, hvor det er en del berg liggende fremme i dagen. Nordvestre siden består av flat og fuktig

Gårds/bruksnavn Sundby nordre	
G.nr./b.nr. 1/1	
Kommune Vestby	Fylke Akershus

myrvegetasjon, mens i nordøst er det brattere skråninger med plataer av morene med sand og grus. Gjennom området går en natursti (lysløype).

Kullgropa ligger ut mot kanten av en skråning som heller mot øst-nordøst¹. Området er bevokst med grantrær og gress, mose og lyng. Undergrunnen består av fin sand, som er mer grus- og steinblandet nedover i lagene.

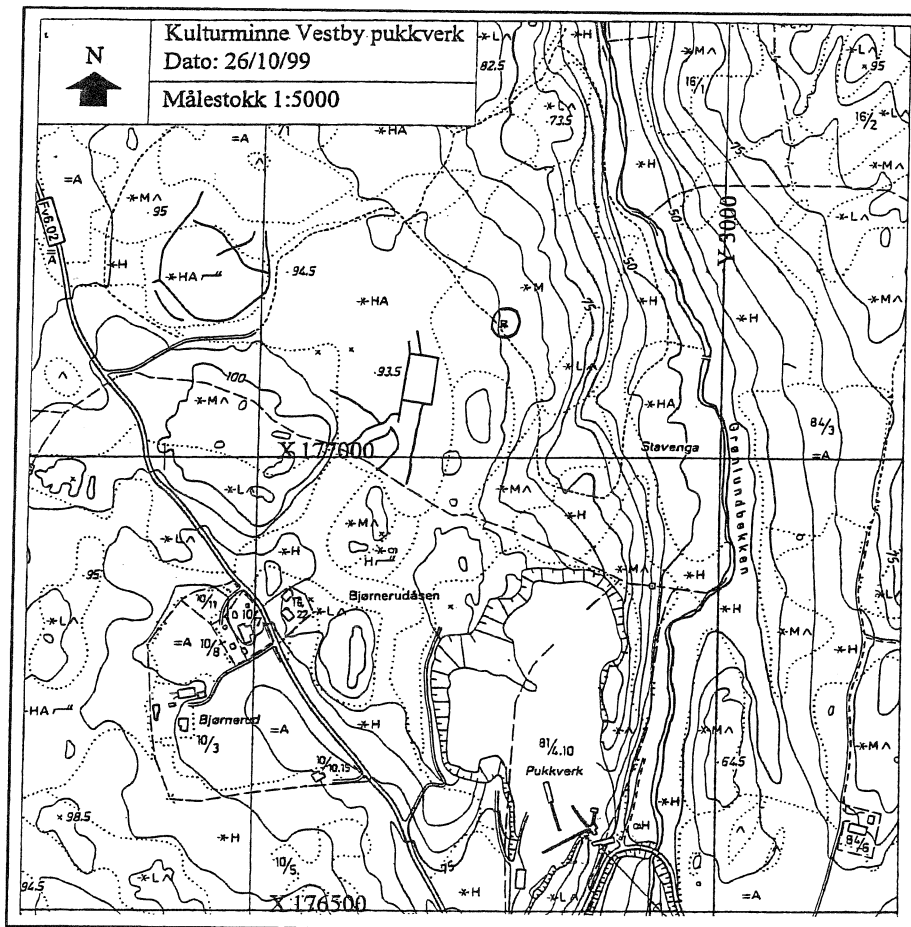


Fig. 1. Utsnitt av ØK CO 037-5-1

4. Undersøkelsen

4.1 Problemstillinger

Kullgroper er en vanlig kulturminnetype på Romerike og i de nordlige delene av Akershus. I Follo er slike kulturminner derimot sjeldne og få, eller ingen fagmessige undersøkelser av slike er foretatt tidligere. Det var derfor viktig å få avklart om dette

¹ Kullgropa er innmålt med GPS: Nord 177 166,92, Øst 2 750,06, Høyde 91,33.

Gårds/bruksnavn Sundby nordre	
G.nr./b.nr. 1/1	
Kommune Vestby	Fylke Akershus

var en kullgrop, og få dokumentert gropas utforming, lagfølge og mål. Det var også sentralt å få ut prøver for vedartsanalyse og radiologisk datering.

I nær tilknytning til kullgropa var det to mindre forsenkninger/groper, som ikke var beskrevet tidligere (jf. tegning nr.3). Det ansett som en mulighet for at disse kunne ha forbindelse med kullgropa, jf. såkalt sidegrop.

4.2 Metode

Det ble foretatt en del stikk med prøvebor som påviste kull i bunnen av kullgropa, samt i vollens østside. Kull ble også påvist i ytterkant/voll øst for forsenkning 2.

Undersøkelsen av kullgropa ble deretter foretatt slik at den nordlige halvdel ble flategravd ned til kullaget med maskin. Deretter ble kullaget dokumentert horisontalt, ved foto og tegning i M 1:20, og prøver ble samlet inn fra toppen av dette laget. Etterpå ble hele profilen rensset for hånd, og en grøft ble gravd gjennom kullaget, for å få frem avgrensingen vertikalt.

Det ble lagt en smal sjakt nord-sør, gjennom de to gropene (1 og 2). Denne profilen og gropene ble rensset frem og dokumentert ved foto, ikke tegnet. Det ble tatt ut kull til datering fra sentrum av forsenkningene.

4.3 Utgravningen forløp. Observasjoner og prioriteringer

Kullgropa kan beskrives som en tilnærmet sirkulær forsenkning D ca 4,0 m (indre diameter) og 0,9 m dyp, målt fra overflaten i sentrum til topp voll. Gropa har markert, uregelmessig og høy voll på nordøstre side, mens vollen ellers ikke var markert. Vollen var opptil 1 m bred.

Det ble lagt et snitt i kullgropas lengderetning, NNV-SSØ. Halve kullgropa ble så gravd ned til kullaget med maskin. Et stykke ned i vollen kom det frem en del kull og skjørbrente, mellomstore stein, og brent sand. Dette virket som utkastet masse, da det ikke var dybde eller klar sammenheng mellom steinene. Det ble påvist et markert kullag i bunnen av gropa, ca 2,5 m i D, jf. tegning nr 1. I kullaget fantes relativt store forkullede trestykker, men uten at det kunne påvises en bestemt form for stabling av veden. Kullaget ble rensset for hånd med krafse og gravskje. Deretter ble det gravd en grøft langs profilen for å få frem avgrensingen vertikalt, samt finne tykkelsen på kullaget, som viste seg å være opptil 16 cm. Profilttegningen er en forenklet prinsippsskisse over lagfølgen og viser hovedtrekkene (Fig.2). Torva var i gjennomsnitt 10 cm, deretter fulgte et lag med humusblandet, fin sand som gradvis gikk over i undergrunn, som ble mer grus- og steinblandet (vestre side av profil). Det var ikke skarpt skille mellom utvaskings- og anrikningssjikt (stiplet). I vollen på østre side av kullgropa kunne det derimot skilles ut to kullag under det øvre sandlaget. Lagene er delvis adskilt av et tynt sandlag. Under det nedre kullsjiktet var det et tynt

Gårds/bruksnavn Sundby nordre	
G.nr./b.nr. 1/1	
Kommune Vestby	Fylke Akershus

utvaskingslag (stiplet). Kullagene og dette sandlaget er sannsynligvis spor etter to bruksfaser hvor masse fra sentrum er spadd opp under tømning av kullet i gropa.

Sør og sørøst for kullgropa var det to mindre forsenkninger/groper av noe uregelmessig karakter. Den ene, 1, var tilnærmet sirkulær med D ca 1,7 x 2,0 m, og dybde ca 0,25 m. Avstand fra sentrum kullgrop var 6,40 m rett syd. Nr. 2, kan beskrives som en uregelmessig nedskjæring med L 3,6 m, B 2,6 m og dybde ca 0,4 m. Avstanden til sentrum av kullgropa var ca 4,8 m i retning ØSØ. Avstanden mellom 1 og 2 var ca 4 m VSV.

Det ble lagt en sjakt mellom nedskjæringene 1 og 2, i retning SSV-NNØ. Sjakta var ca 1 m bred og ble gravd ned til 40-60 cm, ujevnt. Sjaktingen viste at gropene var uregelmessige nedgravinger av mørkere jord, med noe kull og mellomstore stein, jf. foto. Det er foreløpig uklart hva disse gropene representerer. En mulighet er at det er spadd ut for å skaffe masse til å dekke kullmila med, og som deretter er blitt påført stein og kull i forbindelse med tømning av gropa.

4.4 Prøver

Det ble tatt inn til sammen 6 kullprøver, hvorav 2 fra kullaget i sentrum av kullgropa, 2 prøver fra de to adskilte kullagene i vollen, og en prøve fra hver av gropene utenfor kullgropa.

4.5 Analyser

En kullprøve fra kullaget i sentrum av kullgropa er vedartsbestemt av Helge Høeg. Alle de analyserte bitene var fra gran, picea. Samme prøve er sendt til datering ved Lab. for radiologisk datering ved NTNU. (T-15442). Prøven er datert til 1055±75 C-14 år før nåtid, kalibrert alder AD895-1030.

4.6 Avsluttende kommentar

Området måtte ryddes for en del trær, før utgravning kunne settes i gang. Dette medførte mindre tid til selve undersøkelsen og forårsaket tidspress. Blant annet ble det ikke laget en større plantegning i felt, videre er nedskjæring 1 og 2, bare dokumentert ved foto.

5. Sammenfatning

Undersøkelsen viste at dette er ei kullgrop som har vært brukt til produksjon av trekull. Den innmarksnære beliggenheten gjør det mest sannsynlig at dette dreier seg om produksjon av trekull for smiing. Adskilte kullag i vollen viser at kullgropa er brukt minst to ganger. Dateringen av toppen av kullaget i sentrum tidfester siste bruksfase til vikingtid. Det ble brukt gran ved denne brenningen.

Gårds/bruksnavn Sundby nordre	
G.nr./b.nr. 1/1	
Kommune Vestby	Fylke Akershus

I tillegg til kullgropa ble det undersøkt to groper/forsenkninger av hittil uviss funksjon, mens som antakelig har forbindelse med kullbrenningen på stedet.

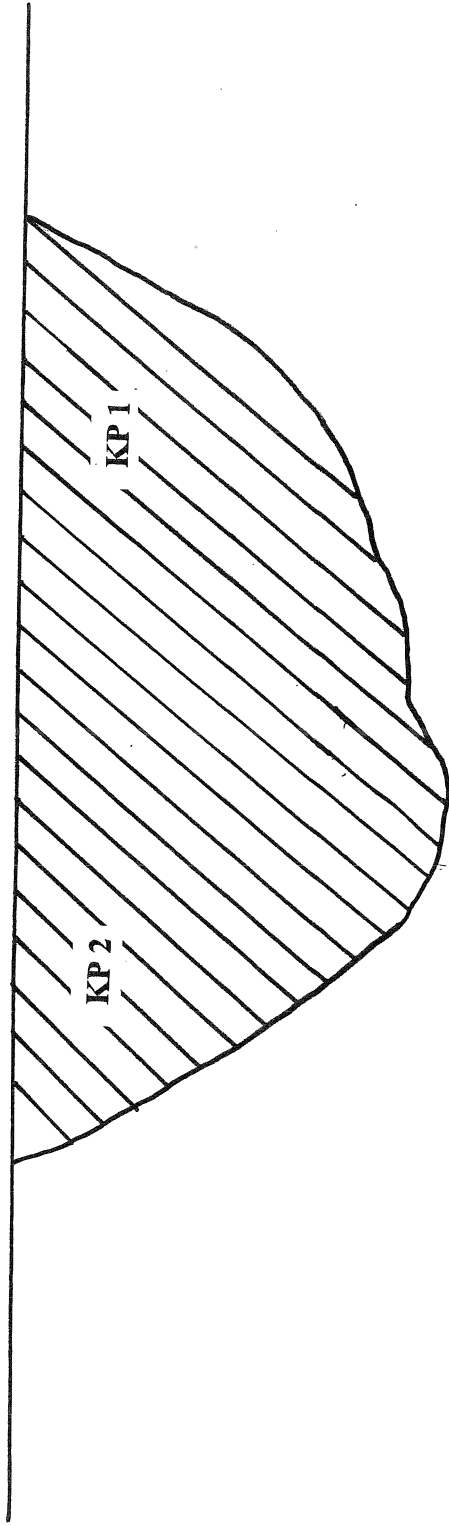
Oslo 12. desember
Margrete F. Simonsen

6. Vedlegg

- A. Tegninger**
- B. Fotoliste**
- C. Liste over kullpøver**
- D. Analyse av vedart**
- E. Dateringsrapport**

A. Tegninger

- 1. Tegning av kullagets utbredelse**
- 2. Tegning av profil, kullgrop**
- 3. Planskisse over feltet**

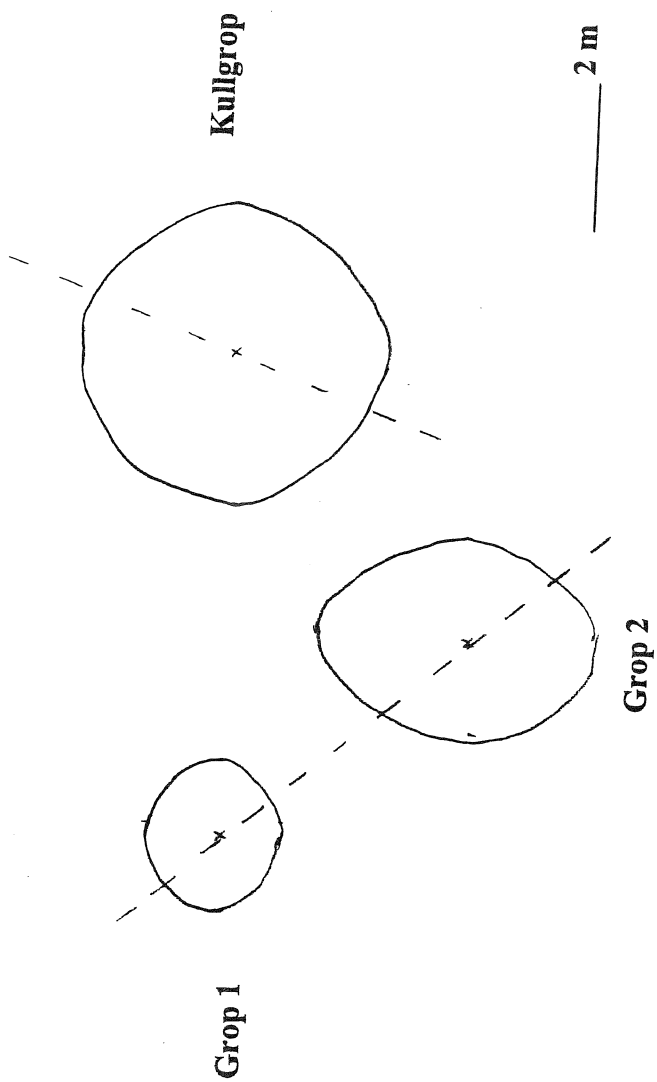


1 m



Tegning nr. 1
Kullagets utbredelse

⇒ N



Tegning nr. 3
Planskisse over feltet M 1:100

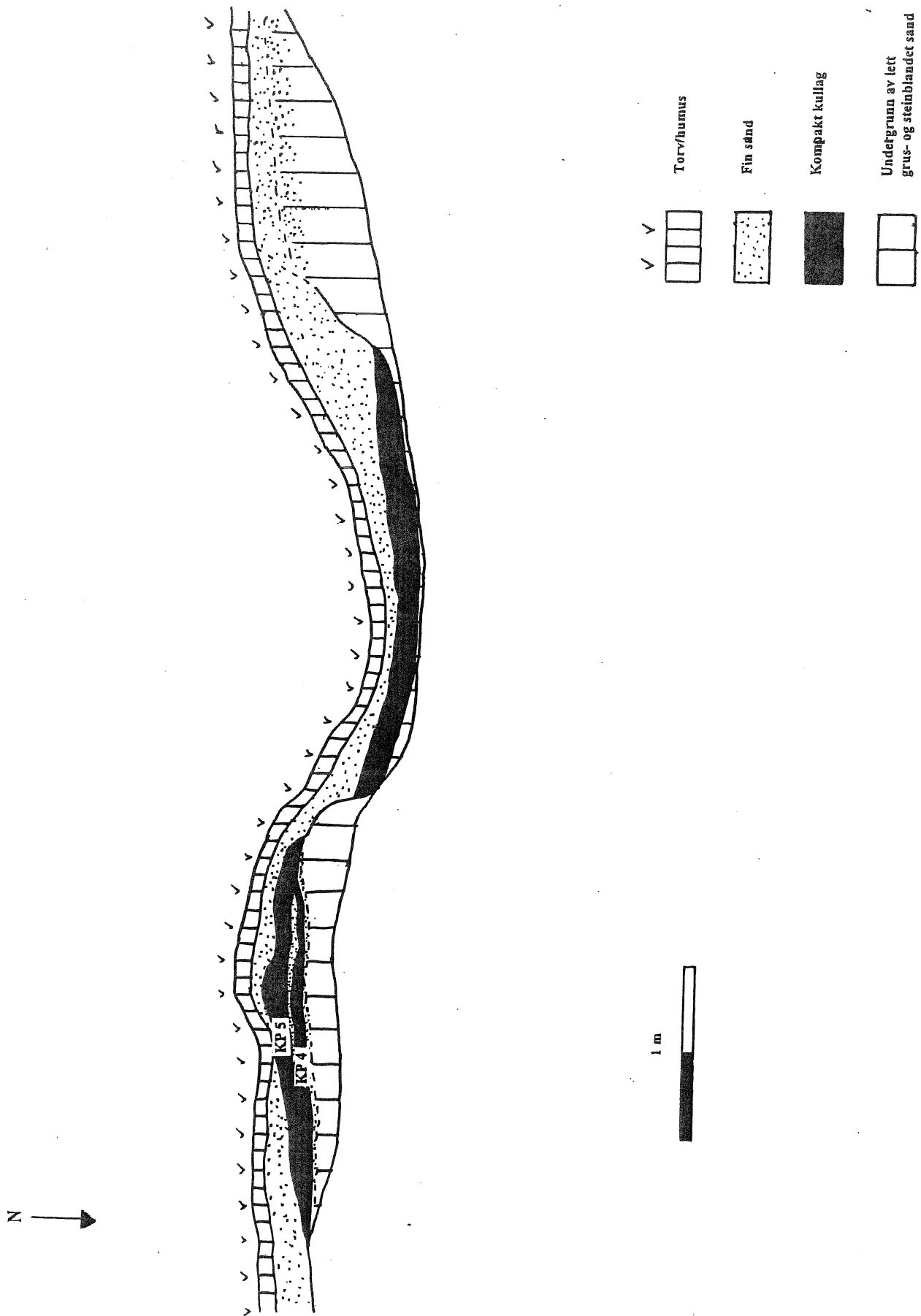


Fig. 2. Profil av kullgropa

B. Fotoliste

FILM 1. Sv-hv, Negativ-nr: 25626

Bilde nr.	Struktur/ motiv	Plan/ profil	Kommentar	Retning
1	Felt før utgravning	Oversikt	For mørkt	N
2	Felt før utgravning	Oversikt	For mørkt	N
3	Felt før utgravning	Oversikt	For mørkt	Ø
4	Felt før utgravning	Oversikt	For mørkt	Ø
5	Felt før utgravning	Oversikt	For mørkt	Ø
6	Felt før utgravning	Oversikt		NØ
7	Felt før utgravning	Oversikt		SØ
8	Felt før utgravning	Oversikt		SØ
9	Felt før utgravning	Oversikt	Kullgrop i forgrunn og grop 2 i bakgrunn	SØ
10	Felt før utgravning	Oversikt	Kullgrop	V
11	Felt før utgravning	Oversikt	Kullgrop, stikke markerer grop 2 i forgrunn	VNV
12	Felt før utgravning	Oversikt	Sentrum av kullgrop i forgrunn	NV
13	Felt før utgravning	Oversikt	Kullgrop i forgrunn og grop 2 i bakgrunn	SØ
14	Kullag	Plan	Utbredelse av kullag i sentrum	SV
15	Kullag	Plan	Utbredelse av kullag i sentrum	SV
16	Kullag	Plan	Utbredelse av kullag i sentrum	Ovenfra
17	Kullag	Plan	Utbredelse av kullag i sentrum	Ovenfra
18	Kullag	Plan	Utbredelse av kullag i sentrum	SØ
19	Kullag	Plan	Utbredelse av kullag i sentrum	SØ
20	Kullag	Plan	Utbredelse av kullag i sentrum	SØ
21	Kullag	Plan	Utbredelse av kullag i sentrum	SØ
22	Kullag	Plan	Utbredelse av kullag i sentrum	SØ
23	Profi	Plan	Utbredelse av kullag i sentrum	Ovenfra
24	Østre voll/nedskjæring	Profil	Kullag i vollen med del av sentrum	Ovenfra
25	Østre voll/nedskjæring	Profil	Kullag i vollen med del av sentrum	Ovenfra

FILM 2. Dias, Negativ-nr: 25627

Bilde nr.	Struktur/ motiv	Plan/ profil	Kommentar	Retning
1	Felt før utgravning	Oversikt	Sentrum av kullgrop i forgrunn	NV
2	Felt før utgravning	Oversikt		NØ
3	Felt før utgravning	Oversikt	Sentrum av kullgrop i forgrunn	NØ
4	Felt før utgravning	Oversikt	Kullgrop i forgrunn og grop 2 i bakgrunn	SØ
5	Felt før utgravning	Oversikt	Kullgrop i forgrunn og grop 2 i bakgrunn	SØ
6	Felt før utgravning	Oversikt	Kullgrop	V
7	Felt før utgravning	Oversikt	Kullgrop, stikke markerer grop 2 i forgrunn	VNV
8	Kullag	Plan	Utbredelse av kullag i sentrum	SSV
9	Kullag	Plan	Utbredelse av kullag i sentrum	SSV
10	Kullag	Plan	Utbredelse av kullag i sentrum	Ovenfra

11	Kullag	Plan	Utbredelse av kullag i sentrum	Ovenfra
12	Kullag	Plan	Utbredelse av kullag i sentrum	SØ
13	Kullag	Plan	Utbredelse av kullag i sentrum	SØ
14	Østre voll/nedskjæring	Profil	Kullag i vollen med del av sentrum	S
15	Østre voll/nedskjæring	Profil	Kullag i vollen med del av sentrum	SSØ
16	Hele profil, kullgrop	Profil		SSØ
17	Hele profil, kullgrop	Profil		SSØ
18	Sjakt mellom grop 1 og 2	Oversikt	Steinen i forgrunnen markerer bunn av grop 2	SV
19	Sjakt mellom grop 1 og 2	Oversikt	Kullag i vollen med del av sentrum	SØ
20	Sjakt mellom grop 1 og 2	Oversikt	Enden på sjakta ved grop 2	NV
21	Grop 1	Plan	Steiner i bunn av gropa	V
22	Grop 1	Plan	Steiner i bunn av gropa	V
23	Grop 2	Plan	Steiner i bunn av gropa	V
24	Grop 2	Plan	Steiner i bunn av gropa	V
25	Sjakt	Oversikt	Enden på sjakta ved grop 2	NV
26	Grop 1	Plan	Enden på sjakta ved grop 1	SV
27	Grop 1	Plan	Enden på sjakta ved grop 1	SV

C. Liste over kullprøver

C-nr	Objekt	Kullpr- nr.	Bemerkning	Vekt i gram
C.52658	Kullgrop	1	Tatt fra toppen av kullaget i sentrum, vestre del	16,4 g
C.52658	Kullgrop	2	Tatt fra toppen av kullaget i sentrum, østre del	16,0 g
C.52658	Kullgrop	3	Tatt fra bunn av kullaget i sentrum, i sentrum av nedgravningen. (i profil)	3,8 g
C.52658	Kullgrop	4	Tatt fra nedre kullag i østre voll, under sandlaget (i profil)	1,3 g
C.52658	Kullgrop	5	Tatt fra øvre kullag i østre voll, over sandlaget (i profil)	3,4 g
C.52658	Sjakt, Grop 2	6	Tatt fra nedskjæring/grop 2 under sjakting	5,5 g
C.52658	Sjakt, Grop 1	7	Tatt fra nedskjæring/grop 1 under sjakting	0,1 g

Høeg - Pollen, 876 842 262,
Helge Irgens Høeg,
Gloppeåsen 10,
3261 LARVIK

D. Analyse av vedart

Larvik, 30/6-01.

Til Margrete F. Simonsen.

Analyse av 2 kullprøver fra Sundby nordre, Vestby komm., Akershus.

Kullprøve 1.

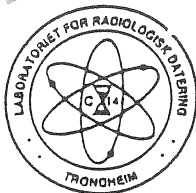
Det ble bestemt 40 biter. Alle var Picea (gran).

Kullprøve 4.

Det ble bestemt 40 biter. Av disse var 30 Pinus (furu), 5 Quercus (eik) og 5 Tilia (lind).

Helge Irgens Høeg.

E. Dateringsrapport



LABORATORIET FOR RADIOLOGISK DATERING

Adr.: UNIT/NTH - Fakultet for fysikk og matematikk
Sem Sælandsv. 5, 7034 Trondheim. Telefon 73 59 33 10. Telefax 73 59 33 83.

DATERINGSRAPPORT


Oppdragsgiver: Simonsen, Margrete F.
Universitetets Oldsaksamling
Postboks 6762 St. Olavs plass, 0130 Oslo

DF-3431

Lab. ref.	Oppdragsgivers ref.	Materiale	Datert del	^{14}C alder før nåtid	Kalibrert alder	$\delta^{13}\text{C}$ ‰
T-15442	Kullprøve 1 Sundby nordre, Vestby Akershus	Trekull Gran	5.2 g	1055 ± 75	AD895-1030	-26.1*

Dato: 24 OCT 2001

Laboratoriet for Radiologisk Datering


Fred H. Skogseth


Steinar Gulliksen